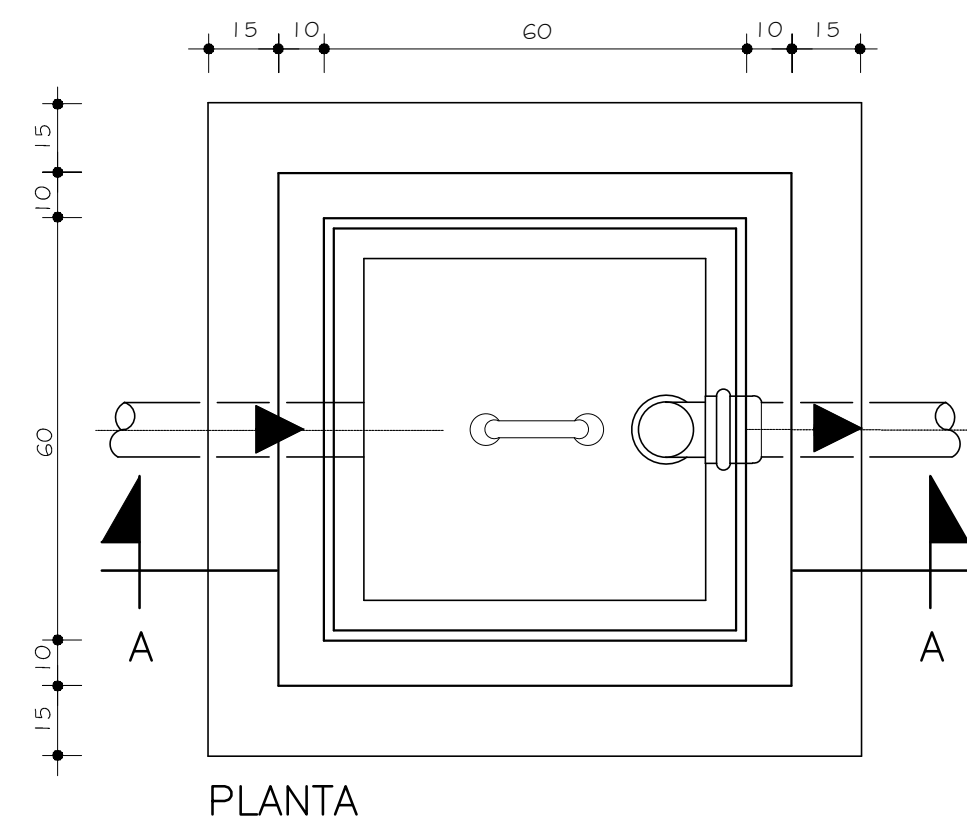
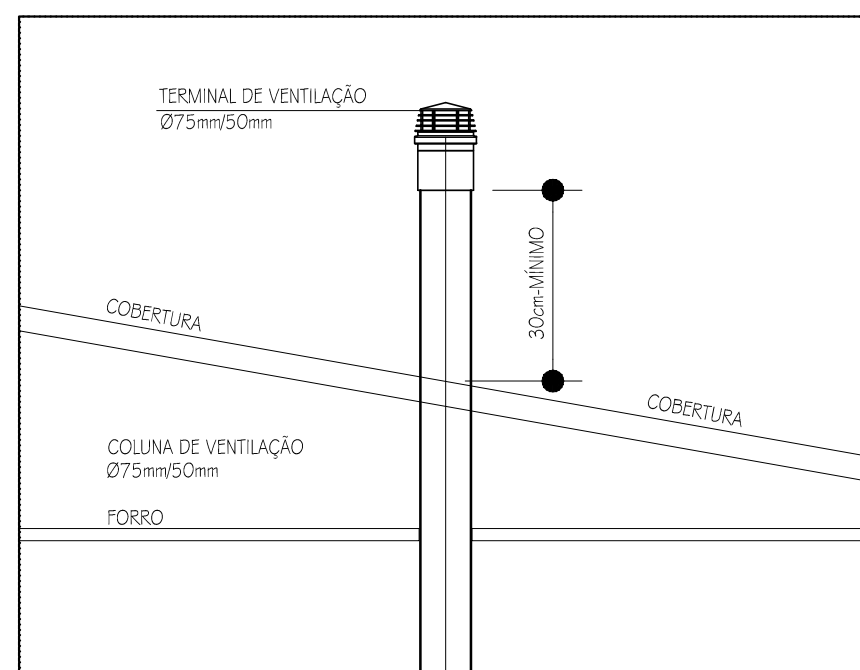
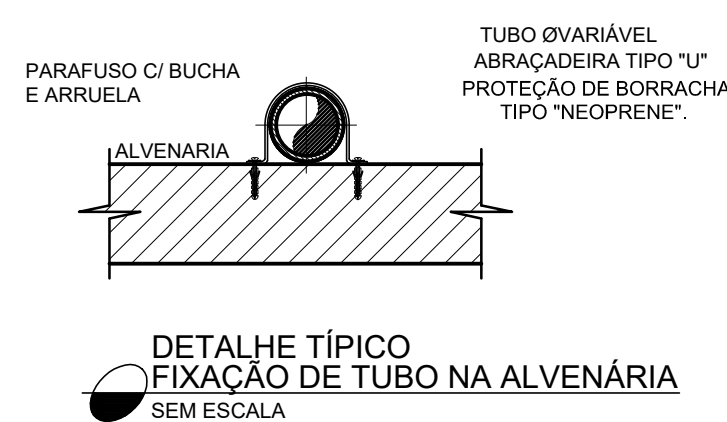


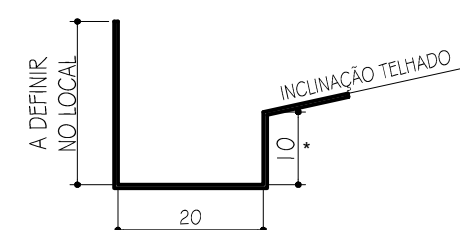
PLANTA



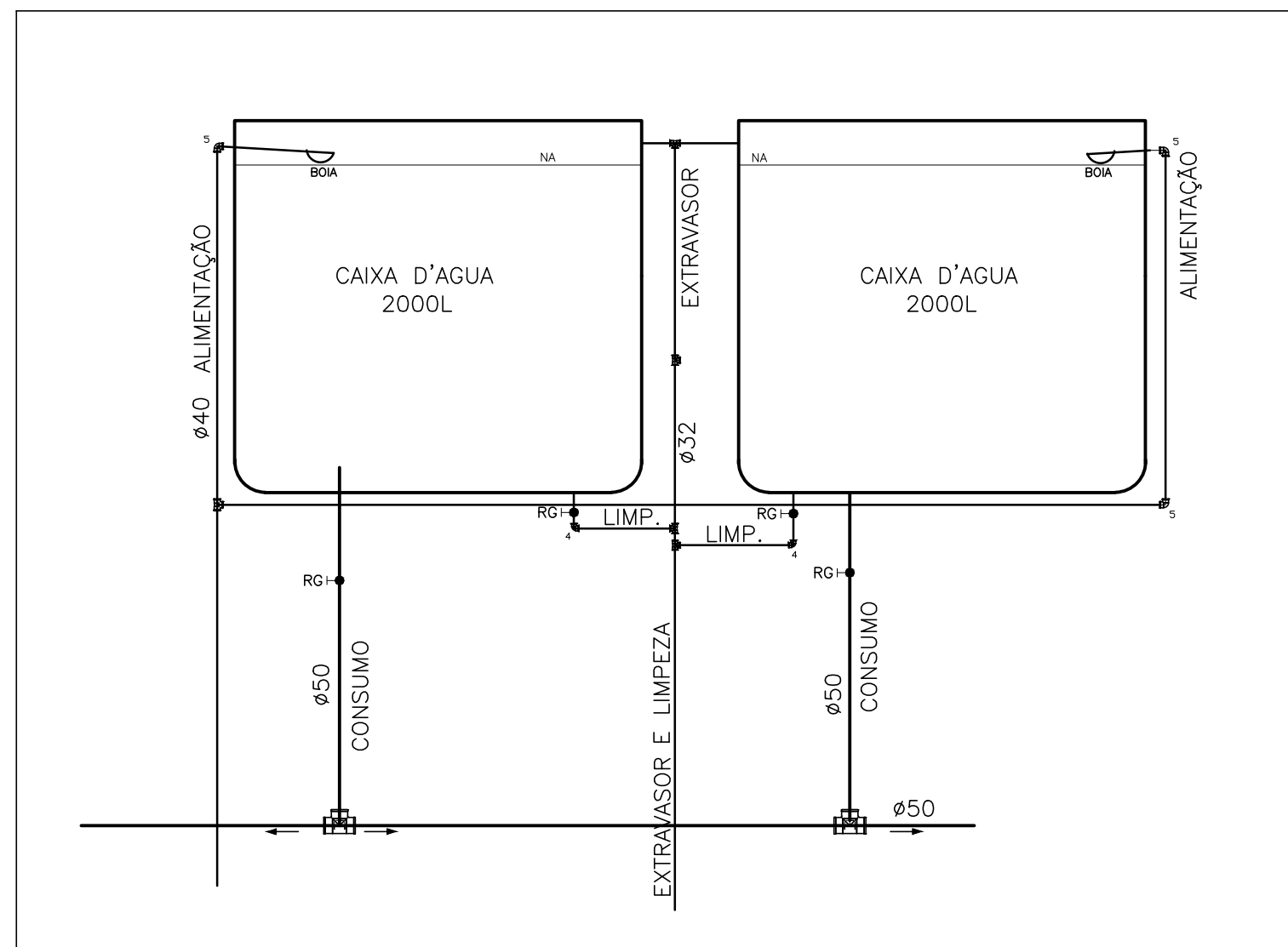
PLANTA



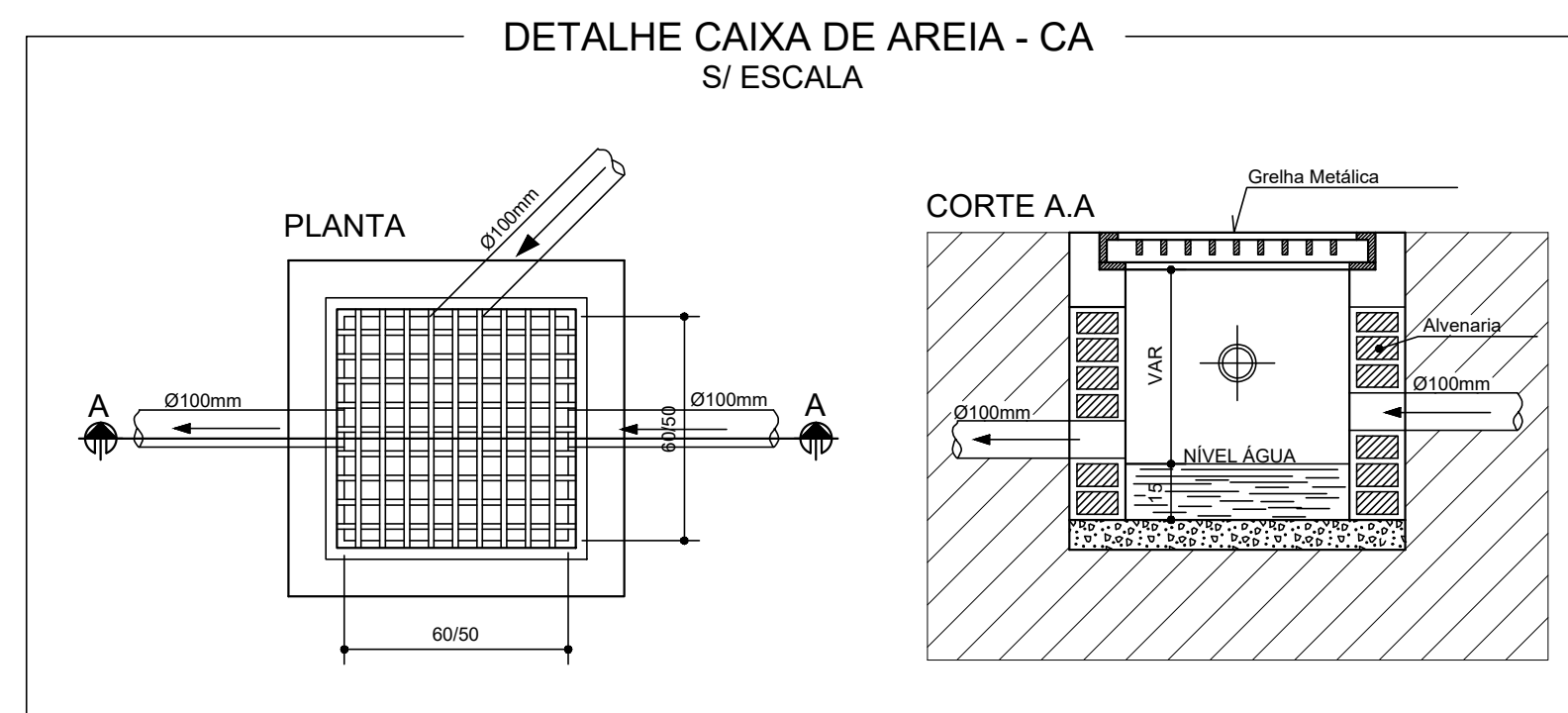
DETALHE TÍPICO
EXTREMIDADE SUPERIOR DA
COLUNA DE VENTILAÇÃO
SEM ESCALA



DETALHE TÍPICO
SUGESTÃO DE CALHA PERIMETRAL
SEM ESCALA



DETALHE DA CAIXA D' ÁGUA
SEM ESCALA



- 1 - TODAS AS SITUAÇÕES DEVERÃO SER CONFIRMADAS "IN LOCO".
- 2 - DIMENSÕES EM CENTÍMETRO, DIÂMETROS EM MILÍMETRO.
- 3 - EXECUTAR CAIXAS DOS REVESTIMENTOS DOS PISOS E ÁREAS DESCOBERTAS EM DIREÇÃO AOS RALOS, CAIXAS E DRENOS. (INCLINAÇÃO MÍNIMA DE 0,5%).
- 4 - OS RAMAIS DE ESGOTO SERÃO PROLONGADOS, NAS COLUNAS DE VENTILAÇÃO, NO MÍNIMO 30 CM ACIMA DAS COBERTURAS.
- 5 - DEVERÃO SER COLOCADOS TERMINAIS DE VENTILAÇÃO NAS EXTREMIDADES SUPERIORES DOS TUBOS DE VENTILAÇÃO.
- 6 - DEVERÃO SER INSTALADOS TÊS DE INSPEÇÃO EM TODAS AS PRIMADAS DE ESGOTO SANITÁRIO E ÁGUAS PLUVIAIS.
- 7 - OS ESCOAMENTOS DO EXTRAVASORES, DEVERÃO, OBRIGATORIAMENTE, DESPEJAR EM LOCAIS VISÍVEIS E LIVRES, PARA QUE SEUS DESPEJOS POSSAM SER FACILMENTE VIZUALIZADOS PELOS USUÁRIOS DA EDIFICAÇÃO.
- 8 - AS DECLIVIDADES DOS TRECHOS HORIZONTAIS DOS TUBOS DAS REDES COLETORAS DE ÁGUAS PLUVIAIS E ESGOTO, AS PROFUNDIDADES DAS CAIXAS, E SEUS RESPECTIVOS LANÇAMENTOS ÀS REDES PÚBLICAS, DEVEM SER CONFERIDAS NO LOCAL ANTES DA EXECUÇÃO DOS SERVIÇOS, POSSIBILITANDO OS DEVIDOS AJUSTES, SE NECESSÁRIO.
- 9 - TODAS AS CAIXAS DE PASSAGEM E INSPEÇÃO TERÃO AS DIMENSÕES CONFORME INDICADO NOS DETALHES TÍPICOS.
- 10 - TODA INSTALAÇÃO DEVERÁ SER PREFERENCIALMENTE EMBUTIDA NAS ALVENARIAS, EVITANDO O USO DE "BONÉCAS", SOBRETUDO EM AMBIENTES COMO FACHADAS, CIRCULAÇÕES, RECEPÇÃO, ETC (EXCETO QUANDO INDICADO).
- 11 - TODAS AS PEÇAS E EQUIPAMENTOS A SEREM INSTALADOS, COMO: VÁLVULAS DE DESCARGA, FILTROS, BEBEDOUROS, MICRÓFONOS, TORNEIRES, ETC., SERÃO DO TIPO BAIXA PRESSÃO, CAPAZES DE OPERAR COM PRESSÕES MÍNIMAS DE SERVIÇO DE 0,5 M.C.A.
- 12 - AS TUBULAÇÕES ENTERRADAS EM ÁREAS DE ESTACIONAMENTO E CIRCULAÇÃO DE VEÍCULOS DEVERÃO SER ENVELOPADAS EM CONCRETO, $t_{ek} > 9,0$ MPa.
- 13 - QUANDO FOR NECESSÁRIO TRANSPOR ELEMENTOS ESTRUTURAIS, DEVERÁ SER FEITA COMUNICAÇÃO À FISCALIZAÇÃO DO P.M.S.B., SOLICITANDO AUTORIZAÇÃO. CASO OCORRA, USAR OBRIGATORIAMENTE MÁQUINAS DO TIPO PERFURATRIZ PARA EVITAR IMPACTOS NA ESTRUTURA.
- 14 - TODAS AS TUBULAÇÕES QUE PASSAREM APARENTES/ÁERIAS E FISCAMENTES SEPARADAS DA ALVENARIA/ESTRUTURA DEVERÃO SER AFIÇADAS OU ANCORADAS À MESMA, COM A UTILIZAÇÃO DE BRACADEIRAS OU FITAS METÁLICAS COM UM ESPAÇAMENTO MÁXIMO DE 1,00 METRO PARA OS DIÂMETROS DE 20 A 50 MILÍMETROS E 1,50 METROS PARA OS DEMAIS, QUANDO A TUBULAÇÃO ESTIVER NA HORIZONTAL E 2,00 METROS, QUANDO ESTIVER NA VERTICAL.
- 15 - QUALQUER INTERFERÊNCIA TÉCNICA OU FÍSICA NA EXECUÇÃO DOS SERVIÇOS DEVERÁ SER COMUNICADA À FISCALIZAÇÃO DO P.M.S.B. EM TEMPO HÁBIL, PARA PRÉVIA SOLUÇÃO E APROVAÇÃO JUNTO À P.M.S.B.
- 16 - AS TUBULAÇÕES DE ESGOTO DEVEM SER INSTALADAS DE MODO A PERMITIR O ESCOAMENTO POR GRAVIDADE. PARA TUBOS DN ATÉ 75mm, DECLIVIDADE MÍNIMA 2,0%, PARA OS DEMAIS, 1,0%.
- 17 - AS TUBULAÇÕES DE ESGOTO DAS COLUNAS E NA ÁREA EXTERNA SERÃO DA SÉRIE REFORÇADA, BEM COMO AS TUBULAÇÕES DE ÁGUA PLUVIAL.

DESCRIÇÃO						DATA	EXEC.	VERIF.	APROV.
CONTRATADA: VIAVOZ LTDA 				CONTRATO N°					
				RF: SINVAL LADEIRA			PROJ.: ROGER WILLIAN ROSA		
				REG. CREA: 28.498/D			REG. SIBET: 105.413/D		
				ASS.:			ASS.:		
				PROJL:					
				REG. CREA:					
				ASS.:					
CONTRATANTE:									
PREFEITURA MUNICIPAL DE JOÃO NEIVA									
PROGRAMA:									
PROJETO DE REFORMA UBS GADIOLI									
MUNICÍPIO/ÁREA:									
JOÃO NEIVA / ES									
TÍTULO:									
PROJETO DE HIDROSSANITÁRIO									
DETALHE									
CAIXA DE GORDURA / CAIXA DE ESGOTO/DETALHES									
DATA: JANEIRO/2019				ESCALA: INDICADA			PRANCHA:		
ARQUIVO:							4.5		