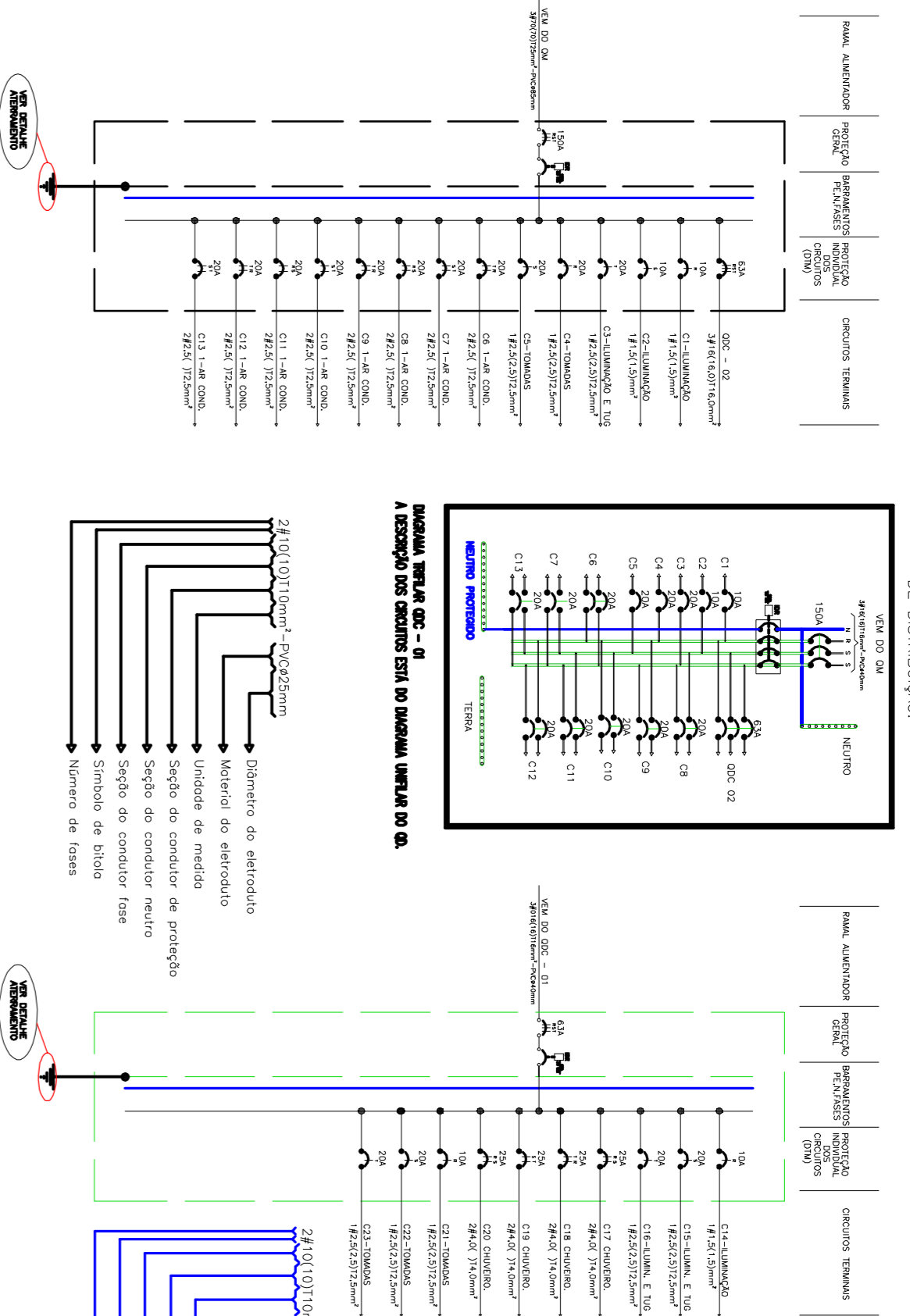


1- MEDIDAS EM METROS, COM AS ALTIMÉTRICAS EM METROS, DIÂMETROS EM MILÍMETROS, EXCETO ONDE INDICADO.

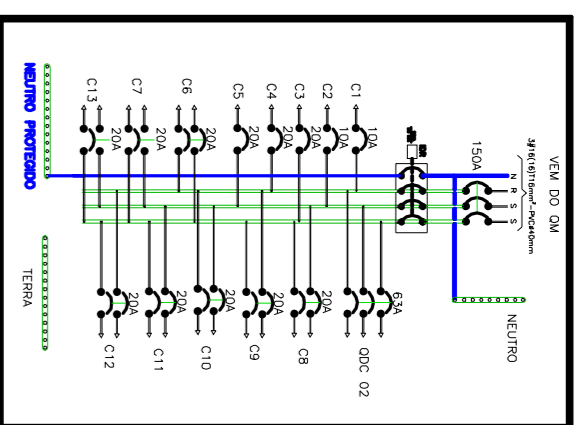
DIAGRAMA UNIFILAR QDC - 01.

QUADRO DE CARGAS						
QDC	Descrição	Qtdde	Potência (W)	Total	Cabo	Distribuidor
C1	Iluminação área 01	27	18	1F 127V 486	3,83	1,5mm <sup>2</sup> 1P 10A
C2	Iluminação área 02	18	18	1F 127V 324	2,55	1,5mm <sup>2</sup> 1P 10A
C3	Iluminação e tomadas IS, 15 Masc, 15 Fem.	34	300	1F 127V 1400	11,02	2,5mm <sup>2</sup> 1P 20A
C4	1 Hig 5,0; Fict; consunt; 02, 03, recepção.	22	300	1F 127V 2200	17,32	2,5mm <sup>2</sup> 1P 20A
C5	1 Hig 5,0; cons. 04, sala de proc., odonto, lavatm.	18	300	1F 127V 1800	14,17	2,5mm <sup>2</sup> 1P 20A
C6	1 Ar condicionado 01 (recepção)	1	2000	2F 220V 2000	9,09	2,5mm <sup>2</sup> 2P 20A
C7	1 Ar condicionado 02 (consultório 02)	1	1500	2F 220V 1500	6,82	2,5mm <sup>2</sup> 2P 20A
C8	1 Ar condicionado resfriado	1	2000	2F 220V 2000	9,09	2,5mm <sup>2</sup> 2P 20A
C9	1 Ar condicionado consultório 01	1	2000	2F 220V 2000	9,09	2,5mm <sup>2</sup> 2P 20A
C10	1 Ar condicionado consultório odontológico	1	1500	2F 220V 1500	6,82	2,5mm <sup>2</sup> 2P 20A
C11	1 Ar condicionado sala de procedimentos	1	1500	2F 220V 1500	6,82	2,5mm <sup>2</sup> 2P 20A
C12	1 Ar condicionado sala de procedimentos	1	1500	2F 220V 1500	6,82	2,5mm <sup>2</sup> 2P 20A
C13	1 Iluminação área 03	56	18	1F 127V 468	3,69	1,5mm <sup>2</sup> 1P 10A
C14	2 Iluminação e tomadas IS, Masc., 15 Fem.	2	600	1F 127V 1200	9,45	2,5mm <sup>2</sup> 1P 20A
C15	2 Iluminação e tomadas IS, Masc., 15 Fem.	2	600	1F 127V 1200	9,45	2,5mm <sup>2</sup> 1P 20A
C16	2 Iluminação e tomadas IS, Masc., 15 Fem.	2	600	1F 127V 1200	9,45	2,5mm <sup>2</sup> 1P 20A
C17	2 Iluminação e tomadas IS, Masc., 15 Fem.	2	600	1F 127V 1200	9,45	2,5mm <sup>2</sup> 1P 20A
C18	2 Iluminação e tomadas IS, Masc., 15 Fem.	1	4600	2F 220V 4600	20,91	4,0mm <sup>2</sup> 2P 25A
C19	2 Iluminação e tomadas IS, Masc., 15 Fem.	1	4600	2F 220V 4600	20,91	4,0mm <sup>2</sup> 2P 25A
C20	2 Iluminação e tomadas IS, Masc., 15 Fem.	1	4600	2F 220V 4600	20,91	4,0mm <sup>2</sup> 2P 25A
C21	2 Hig 5,0; cons e cozinha	9	300	1F 127V 2700	21,26	2,5mm <sup>2</sup> 1P 20A
C22	2 Hig 5,0; cons QDC 02	20	300	1F 127V 2000	15,75	2,5mm <sup>2</sup> 1P 20A
C23	2 Hig 5,0; iluminação sala de ADM e refeitório	10	200	1F 127V 2000	15,75	2,5mm <sup>2</sup> 1P 20A
TOTAL	POTÊNCIA INSTALADA (W)	380	-	3F 220V 4778	123,81	95mm <sup>2</sup> 3F 200A

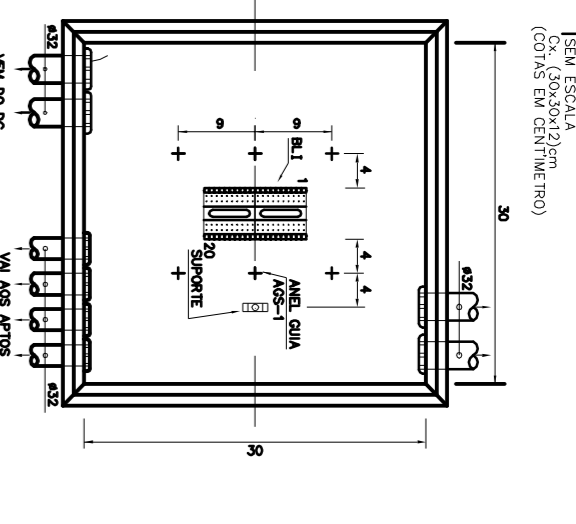
DIAGRAMA UNIFILAR QDC - 02.



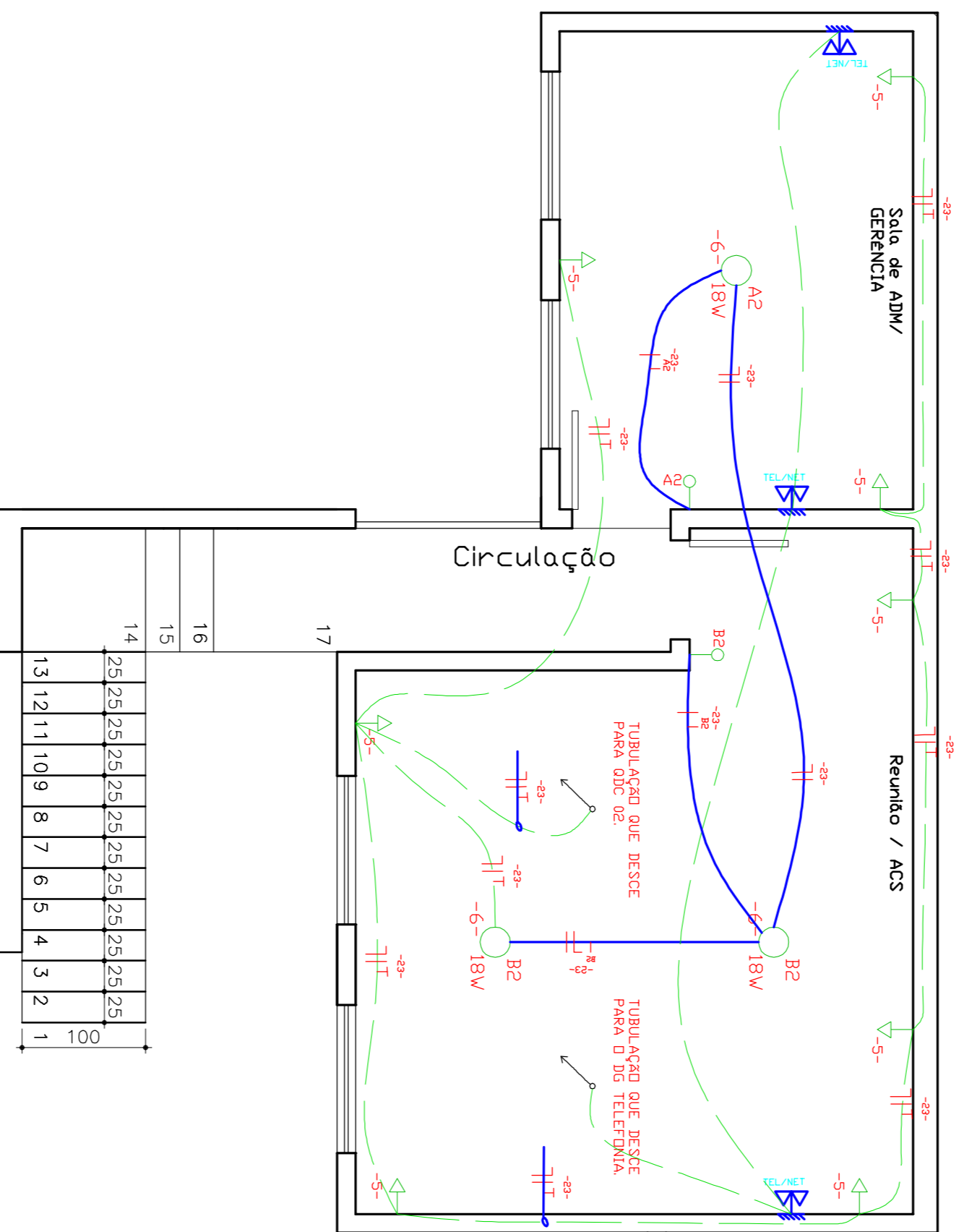
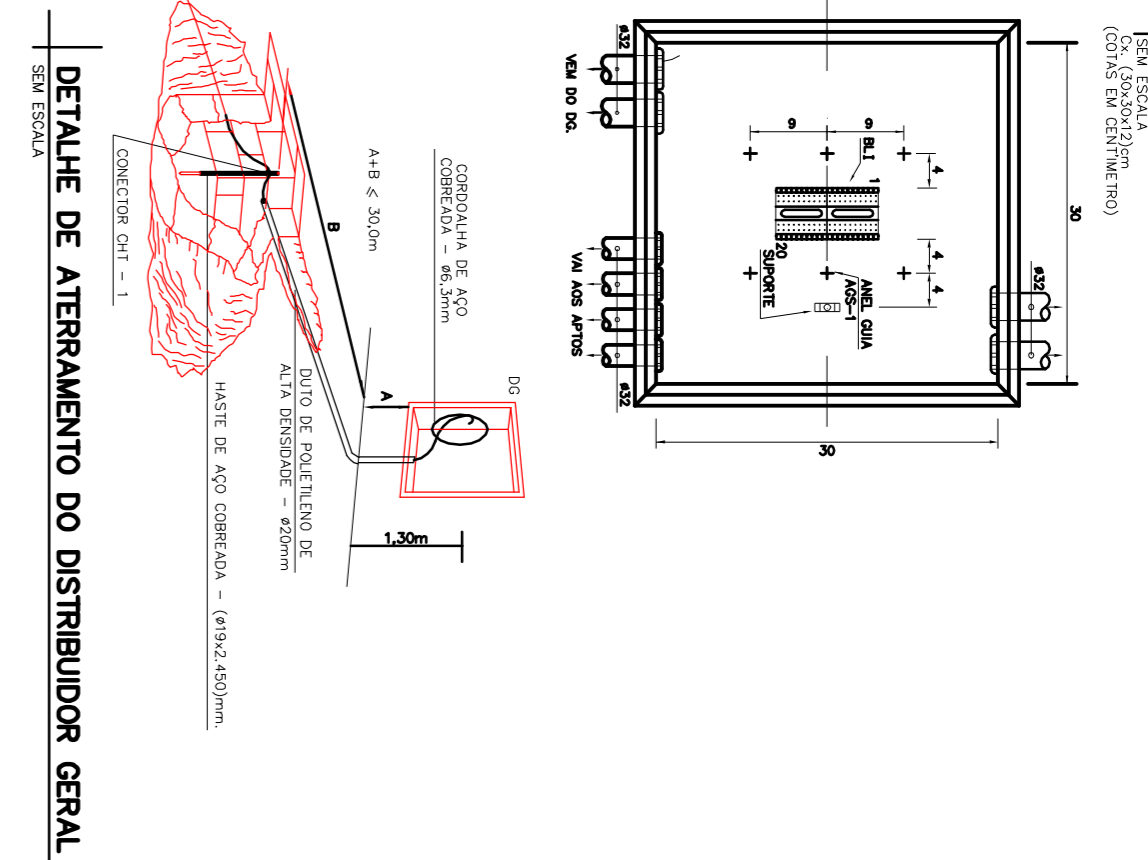
ESQUEMA DE QUADRO DE DISTRIBUIÇÃO.



DETALHE 2 DISTRIBUIÇÃO GERAL (02)

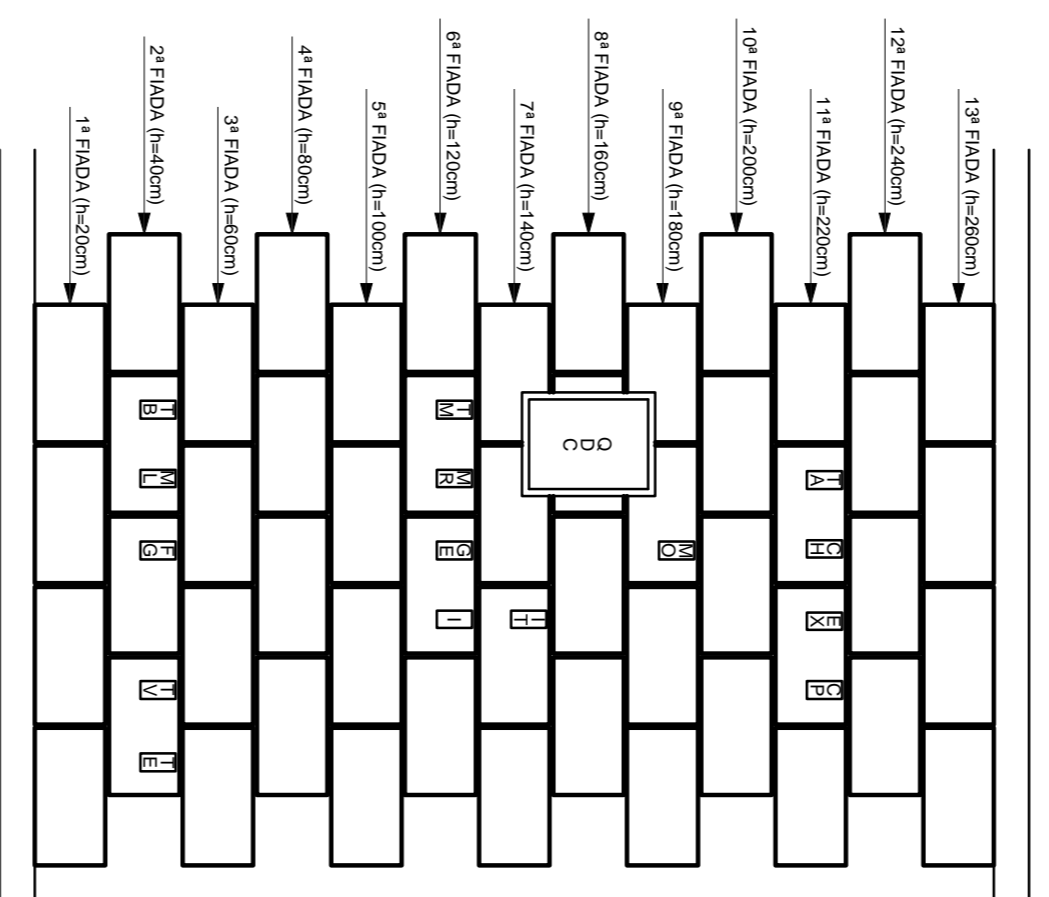


DETALHE 1 ATERAMENTO DO DISTRIBUIDOR GERAL



PLANTA 1º PAVIMENTO A= 41,33m²  
ESCALA S/ESC.

DETALHE ALTURA DOS PONTOS  
Escala: 1/50M / ESC.



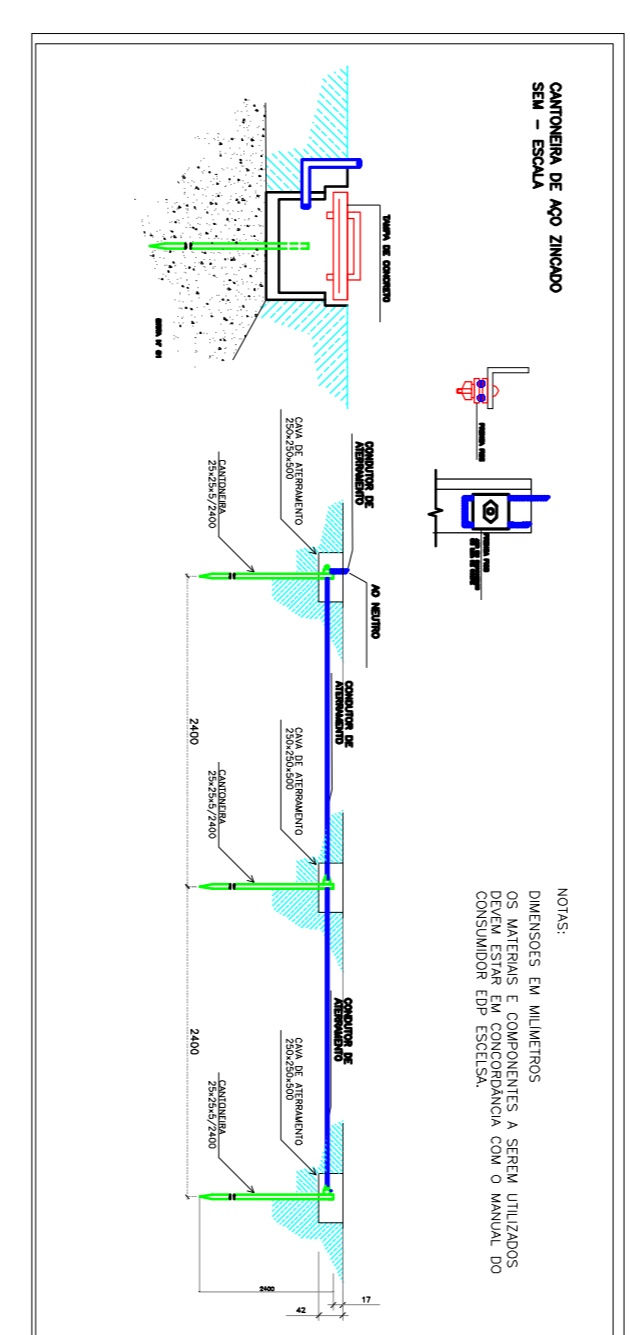
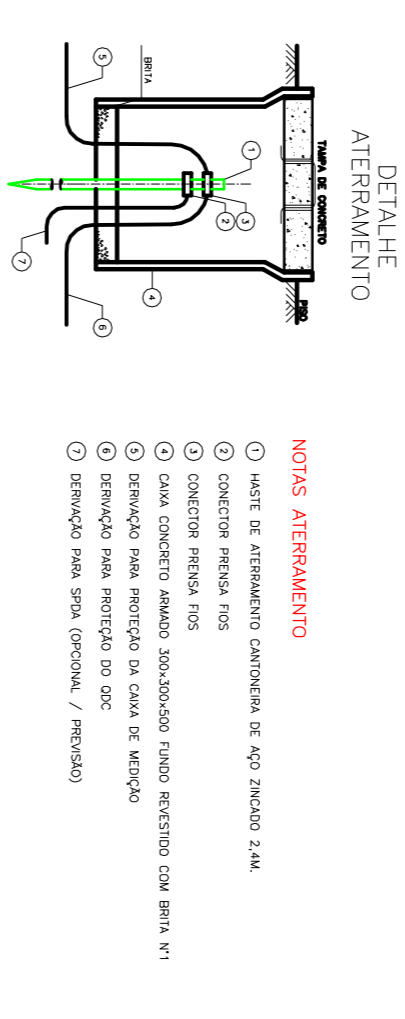
- QUADROS
- 1 - TUDO DE ACÓRDE COM O PROJETO DE INSTALAÇÃO ELÉTRICA.
  - 2 - TUDO DE ACÓRDE COM O PROJETO DE INSTALAÇÃO ELÉTRICA.
  - 3 - TUDO DE ACÓRDE COM O PROJETO DE INSTALAÇÃO ELÉTRICA.
  - 4 - TUDO DE ACÓRDE COM O PROJETO DE INSTALAÇÃO ELÉTRICA.
  - 5 - TUDO DE ACÓRDE COM O PROJETO DE INSTALAÇÃO ELÉTRICA.
  - 6 - TUDO DE ACÓRDE COM O PROJETO DE INSTALAÇÃO ELÉTRICA.
  - 7 - TUDO DE ACÓRDE COM O PROJETO DE INSTALAÇÃO ELÉTRICA.
  - 8 - TUDO DE ACÓRDE COM O PROJETO DE INSTALAÇÃO ELÉTRICA.
  - 9 - TUDO DE ACÓRDE COM O PROJETO DE INSTALAÇÃO ELÉTRICA.

- DISJUNTORES
- 1 - DISJUNTORES DE ACÓRDE COM O PROJETO DE INSTALAÇÃO ELÉTRICA.
  - 2 - DISJUNTORES DE ACÓRDE COM O PROJETO DE INSTALAÇÃO ELÉTRICA.
  - 3 - DISJUNTORES DE ACÓRDE COM O PROJETO DE INSTALAÇÃO ELÉTRICA.
  - 4 - DISJUNTORES DE ACÓRDE COM O PROJETO DE INSTALAÇÃO ELÉTRICA.
  - 5 - DISJUNTORES DE ACÓRDE COM O PROJETO DE INSTALAÇÃO ELÉTRICA.
  - 6 - DISJUNTORES DE ACÓRDE COM O PROJETO DE INSTALAÇÃO ELÉTRICA.
  - 7 - DISJUNTORES DE ACÓRDE COM O PROJETO DE INSTALAÇÃO ELÉTRICA.
  - 8 - DISJUNTORES DE ACÓRDE COM O PROJETO DE INSTALAÇÃO ELÉTRICA.
  - 9 - DISJUNTORES DE ACÓRDE COM O PROJETO DE INSTALAÇÃO ELÉTRICA.

- CONDUTORES
- 1 - CONDUTORES DE ACÓRDE COM O PROJETO DE INSTALAÇÃO ELÉTRICA.
  - 2 - CONDUTORES DE ACÓRDE COM O PROJETO DE INSTALAÇÃO ELÉTRICA.
  - 3 - CONDUTORES DE ACÓRDE COM O PROJETO DE INSTALAÇÃO ELÉTRICA.
  - 4 - CONDUTORES DE ACÓRDE COM O PROJETO DE INSTALAÇÃO ELÉTRICA.
  - 5 - CONDUTORES DE ACÓRDE COM O PROJETO DE INSTALAÇÃO ELÉTRICA.
  - 6 - CONDUTORES DE ACÓRDE COM O PROJETO DE INSTALAÇÃO ELÉTRICA.
  - 7 - CONDUTORES DE ACÓRDE COM O PROJETO DE INSTALAÇÃO ELÉTRICA.
  - 8 - CONDUTORES DE ACÓRDE COM O PROJETO DE INSTALAÇÃO ELÉTRICA.
  - 9 - CONDUTORES DE ACÓRDE COM O PROJETO DE INSTALAÇÃO ELÉTRICA.

- FOLHA NOS CONDUTORES
- | TIPO DE CONDUTOR     | DIÂMETRO | QUANTIDADE |
|----------------------|----------|------------|
| CONDUTOR DE ALUMÍNIO | 16       | 1          |
| CONDUTOR DE ALUMÍNIO | 10       | 1          |
| CONDUTOR DE ALUMÍNIO | 6        | 1          |
| CONDUTOR DE ALUMÍNIO | 4        | 1          |

- QUADRO EQUIVALENCIA DE DIÂMETROS
- | TIPO DE CONDUTOR     | DIÂMETRO | QUANTIDADE |
|----------------------|----------|------------|
| CONDUTOR DE ALUMÍNIO | 16       | 1          |
| CONDUTOR DE ALUMÍNIO | 10       | 1          |
| CONDUTOR DE ALUMÍNIO | 6        | 1          |
| CONDUTOR DE ALUMÍNIO | 4        | 1          |



CONTRATANTE:	PREFEITURA MUNICIPAL DE JOÃO NEIVA		
PROGRAMA:	PROJETO DE REFORMA UBS GADOLI		
MUNICÍPIO/ÁREA:	JOÃO NEIVA / ES		
TÍTULO:	PROJETO ELÉTRICO UBS GADOLI PLANTA DE DISTRIBUIÇÃO		
DATA:	FEVEREIRO/2019	ESCALA:	INDICADA
ARQUIVO:		FRANCHA:	6,2

CONTRATADA:	CONTRATO N.º	DATA	ELEC.	VERIF.	APROV.
RF: SIMÃO LARBEIRA					
REG. Nº: 28.898/D					
ASS: [assinatura]					
REG. Nº: 18.998/D					
ASS: [assinatura]					

