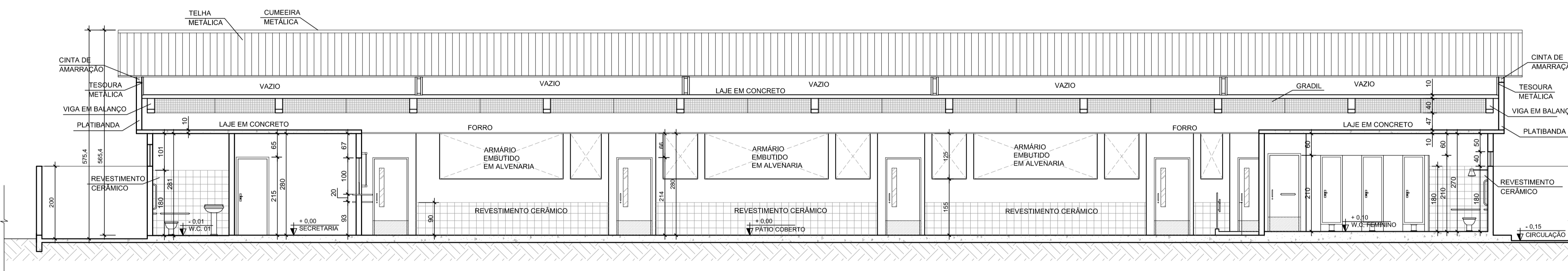
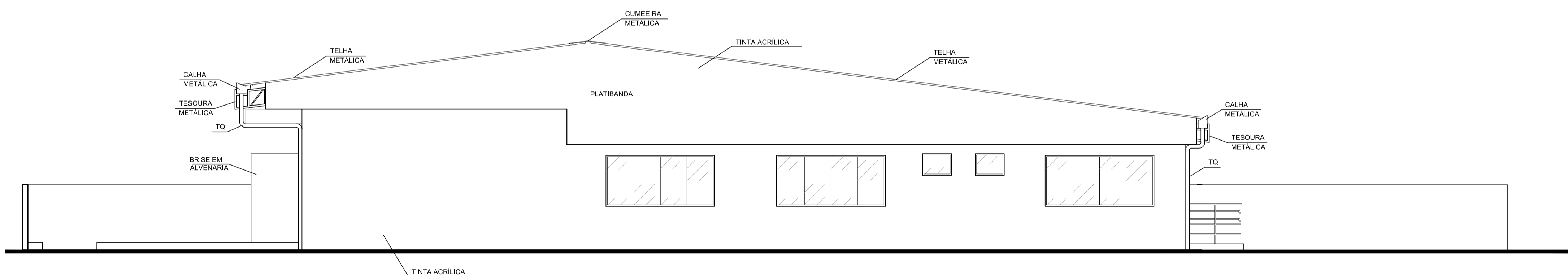


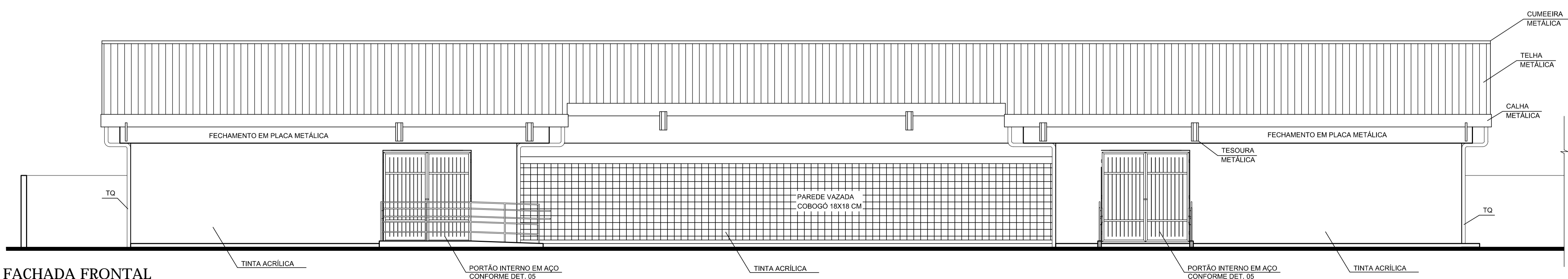
CORTE B-B'
ESC. : 1/75



CORTE A-A'
ESC. : 1/75



FACHADA LATERAL ESQUERDA
ESC. : 1/75



FACHADA FRONTAL
ESC. : 1/75

NOTAS:
1 - MEDIDAS EM CENTÍMETROS, EXCETO ONDE ANOTADO.
2 - POR SE TRATAR DE UMA OBRA DE REFORMA, AS MEDIDAS DEVERÃO SER RECONFERIDAS EM CAMPO NO ATO DA EXECUÇÃO, DEVIDO A POSSÍVEIS DESVIOS DAS MEDIÇÕES OBTIDAS *IN LOCO*.



PMJN - PREFEITURA MUNICIPAL DE JOÃO NEIVA

Secretaria Municipal Obras



SOMAR ENGENHARIA E SERVIÇOS LTDA

RESPONSÁVEL TÉCNICO:

EVANDRO JOSÉ PINTO DE ABREU 49.559/D CREA-MG

REFORMA DA ESCOLA PEDRO NOLASCO
LOCAL: VILA NOVA DE BAIXO - JOÃO NEIVAS

PROJETO: ARQUITETÔNICO

CONTEÚDO DA PRANCHA:
CORTE A-A', CORTE B-B', FACHADA FRONTAL
FACHADA LATERAL ESQUERDA

PRANCHA:

03/07

PREFEITO: DR. OTAVIO ABREU XAVIER	DATA: AGOSTO/2018
ÁREA DO TERRENO: 2.358,70 m ²	TAXA DE OCUPAÇÃO: 60,8%
COEFICIENTE DE APROVEITAMENTO: 0,60	DESENHO: WAKSMAN TOMICH
ÁREA CONSTRUÍDA: 1.434,12 m ²	ESCALA: 1/75
ARQUIVO: SM_PMJN-EMEFPN_ARQ-GERAL-R6.DWG	FOLHA: A1